

Drivers del Mercado

Continúa el optimismo en los mercados; ahora, por las expectativas de recorte de la tasa de interés en EUA

Los mercados financieros de renta variable continuaron con el optimismo generado en los últimos días, debido a que se incrementó la posibilidad de ver recortes a la tasa de interés en EUA, tan pronto como el próximo mes de junio; así, el S&P500 finalizó la sesión con un avance del 2%, el Nasdaq con 2.7% y el Dow Jones con 1.2%.

El optimismo de ver nuevamente recortes a la tasa de referencia de EUA se dio como resultado de las declaraciones del presidente de la Reserva Federal de Cleveland, Beth Hammack, quien comentó que los responsables de la política monetaria de EUA podrían hacer un movimiento en la reunión de junio, si los datos económicos lo respaldan.

A raíz de lo anterior, el mercado de futuros marca una probabilidad del 58% de que se recorte la tasa de referencia en la reunión de junio (vs. 55% de ayer), mientras que, la probabilidad de que no se hagan ajustes a la tasa se mantuvo en 38%.

En este sentido, el mercado de tasas de los bonos del Tesoro de EUA reaccionó en la jornada, por lo que la tasa del *treasury* de 2 años se ubicó en 3.79% (-7 pb), mientras que la del *treasury* de 10 años en 4.30% (-8 pb).

Por otro lado, los inversionistas estarán evaluando los resultados corporativos del 1T25 de las empresas de EUA, ya que, en estos días reportarán sus resultados empresas pertenecientes a las “7 magníficas” y otras relevantes del sector de tecnologías de la información.

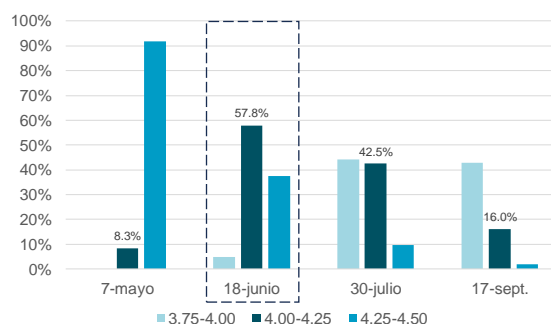
Entre los datos económicos publicados el día de hoy en EUA, destacan las solicitudes iniciales por desempleo que registraron 222 mil en la semana que terminó el 19 de abril, 6 mil más que la semana anterior.

En México, la Bolsa Mexicana de Valores registró otra jornada de avances –en línea con los índices a nivel internacional- y ya cotiza por arriba de los 56,000 puntos (+1% en la jornada de hoy). Por su parte, el peso mexicano se mantuvo cotizando en los P\$19.58 por dólar.

Destaca que la renta variable local ha reaccionado positivamente ante factores como: la expectativa de reducción de aranceles de EUA a China y una temporada de reportes corporativos en México que ha comenzado con resultados positivos (de las empresas que han reportado, 60% han superado las expectativas).

Gráfica:

Probabilidad de recortes a la tasa de la Reserva Federal



Fuente: Análisis de Inversiones de Banamex con datos de Fitch Ratings, Bloomberg, Refinitiv y análisis propio.

Ver Anexo A-1 para certificación del analista y declaraciones importantes

Banco Nacional de México, S.A., integrante del Grupo Financiero Banamex (Banamex), es una empresa integrante del Grupo Económico denominado Citigroup. Este último, a través de múltiples filiales y empresas económicamente relacionadas, dentro y fuera de México, tiene o puede tener negocios con compañías cubiertas en sus reportes. Como resultado, los inversionistas deben tomar en cuenta que cualquiera de estas empresas, pudieran tener conflictos de intereses que afectarán la objetividad de este reporte. Los inversionistas deben considerar este reporte solamente como un factor individual dentro de la toma de decisiones de inversión. Ahora Banco Nacional de México, S.A., integrante del Grupo Financiero Banamex, te brindará sus servicios bajo el nombre “Banamex”. Para cualquier duda, comuníquese al 55 1226 2639 o visita www.banamex.com

Principales indicadores del mercado

24 de abril del 2025

Índices en México		Var. Pts.	Var. %
S&P/BMV IPC	56,382	615	1.1
S&P/BMV IRT	93,056	1,065	1.2

Divisas y petróleo		Var. \$	Var. %
DXY (Índice dólar)	99.28	-0.57	-0.57
USD/MXN	19.58	-0.03	-0.17
EURO (Dólar x Euro)	1.139	0.00	0.02
Mezcla Mexicana	60.00	-1.04	-1.70
**Dils. por barril al: 23/04/2025			

Bolsas Internacionales		Var. Pts.	Var. %
S&P 500	5,485	109	2.0
NASDAQ	17,166	458	2.7
TOPIX	2,593	8	0.3
HANG SENG	21,910	-163	-0.7
FT-100	8,407	4	0.1
DJ Stoxx (EUR)	519	2	0.4
BOVESPA	134,580	2,364	1.8

Mayores Cambios en el día (S&P/BMV IPC)			
CUERVO	5.0	MEGA	-2.9
WALMEX	4.3	ALSEA	-2.2
GENER	2.2	KOF.UBL	-2.0
GFNORTE.O	2.1	ORBIA	-1.8
GCARSO.A1	2.0	Q	-1.4

Fondos	31/12/2024	Último	Var. % 2025
BLKEM1.B1A	1.58	1.52	-3.8
BLKEURV.B1B	1.93	2.08	8.1
BLKFIH.B1A	0.87	0.89	3.1
BLKFUSA.B1B	2.20	1.88	-14.8
BLKGLO2.B1A	2.03	1.95	-4.0
BLKGLO3.B1A	0.93	0.86	-6.8
BLKGLO4.B1A	15.25	13.76	-9.8
BLKINT1.B1A	5.80	5.23	-9.8
BLKUSLQ.B0D	2.27	2.18	-4.0
BLKMESE.B2A	1.47	1.66	13.3
BLKUSEQ.B1B	5.90	5.12	-13.1
BLKUSEQ.B1B	5.90	5.12	-13.1
BLKMEGA.B1C	0.92	0.85	-7.8
GOLD2+.B1A	2.03	2.08	2.4
GOLD3+.B1C	4.08	4.11	0.8
GOLD4+.B1D	3.69	3.64	-1.3
GOLD5+.B2A	531.60	513.60	-3.4
BLKCOR.B0C	2.13	2.20	3.2
BLKDIN.B0B	40.17	41.30	2.8
BLKGUB1.B0A	3.28	3.37	2.8
BLKUDI+.B1A	29.54	31.22	5.7
BLKPZO.B1B	4.08	4.27	4.7

Fuente: Análisis de Inversiones de Banamex con información de Refinitiv, Bloomberg y BMV.

Noticias y cambios de calificación relevantes

Noticias relevantes de emisoras		
Emisor:	GCC	GCC, S.A.B. de C.V. (BMV: GCC" o "la Compañía"), compañía líder en la producción de cemento, agregados y concreto en Estados Unidos y México, se enorgullece de anunciar que fue calificada con "A-" por el Carbon Disclosure Project (CDP) por su divulgación sobre el cambio climático durante 2024, alcanzando la calificación más alta en la historia de la Compañía.
Sector:	Cemento y Construcción	
Efecto:	Positivo	

Cambios de calificación de emisoras		
Fibra Danhos: Fitch Ratifica Calificaciones de Fibra Danhos en "AAA(mex)"; Perspectiva Estable		
Tipo de calificación	LP a Escala Nacional	Fitch Ratings ratificó en "AAA(mex)" la calificación nacional de largo plazo de Banamex Fibra Danhos, Fideicomiso No. 17416-3 (Fibra Danhos o Danhos) cuyo fiduciario es Banco Nacional de México, S.A. integrante del Grupo Financiero Banamex, División Fiduciaria (BANAMEX). La Perspectiva es Estable. Además, Fitch ratificó las calificaciones de las emisiones de certificados bursátiles fiduciarios (CBF) con claves de pizarra DANHOS 16, DANHOS 17 y DANHOS 23L en "AAA(mex)". Las calificaciones se fundamentan en la diversificación por segmento de Fibra Danhos, en su estrategia de crecimiento a través del desarrollo de propiedades, la calidad buena de los activos de su portafolio y una capacidad alta para generar ingresos por renta.
Sector:	Bienes Raíces	
Calificación	AAA(mex)	
Perspectiva:	Estable	
Emisión	DANHOS 16 / DANHOS 17 / DANHOS 23L	
CEMEX: Fitch Ratifica Calificaciones de Cemex en "BBB-"; Perspectiva Estable		
Tipo de calificación	LP / CP a Escala Nacional / Global	Fitch Ratings afirmó las calificaciones nacionales de largo y corto plazo de Cemex, S.A.B. de C.V. (Cemex) en "AA+(mex)" y "F1+(mex)", respectivamente. También afirmó las calificaciones internacionales de riesgo emisor (IDR; issuer default rating) de largo plazo en monedas extranjera y local en "BBB-", así como la calificación de sus notas sénior quirografarias en "BBB-" y la de su emisión híbrida subordinada en "BB". La Perspectiva de las calificaciones de largo plazo es Estable. Las calificaciones reflejan el perfil crediticio fuerte de Cemex como resultado de una generación de flujo de caja sostenible, apalancamiento adecuado y un perfil de negocios bueno y diversificado.
Sector:	Cemento y Construcción	
Calificación	AA+(mex) / F1+(mex) / BBB- / BB	
Perspectiva:	Estable	
Emisión		

Soportes y Resistencias

24 de abril del 2025

Emisora	Cierre	Sop.	Res.	Comentario
S&P/BMV IPC	56,382	50,000	57,000	Métricas entran a la zona de sobrecompra moderando margen de recuperación en el corto plazo
MATERIALES				
Alpek.a	10.24	8.00	17.50	Regresa a mínimos del 2020 con señales de posible punto de inflexión en el corto plazo
Cemex.cpo	11.20	10.00	14.00	Regresa a oscilar a mínimos del año acotando margen de baja en el corto plazo
Gmexico.b	102.58	92.00	116.00	Indicadores técnicos pierden fuerza en la zona neutral sugiriendo movimientos mixtos en el corto plazo
Pe&oles	435.38	265.00	440.00	En máximos históricos acotando margen de alza en el corto plazo por toma de utilidades
INDUSTRIAL				
Alfa.a	14.57	11.50	18.50	Necesario que en próximos movimientos valide nivel actual de soporte. Acotado margen de baja
Asur.b	613.18	515.00	615.00	Regresa a máximos históricos sin descartar pausa en el corto plazo por toma de utilidades
Gap.b	397.41	360.00	420.00	Registra punto de inflexión en la base del canal de alza; próximos movimientos divergentes
Oma.b	220.17	180.00	221.00	Métricas técnicas en zona de sobrecompra acotan margen de alza en el corto plazo
Orbia	14.58	12.00	17.50	Registra pausa prevista llevando a sus métricas a sobreventa y acotando margen de ajuste
Pinfra	221.98	165.00	215.00	Acotado margen de alza al oscilar cerca de máximos históricos. Próximos movimientos mixtos
Volcar.a	9.32	7.28	18.50	Registra mínimos no vistos desde 2020. Stop loss en \$7.28
SERV. Y BIENES DE CONSUMO NO BÁSICO				
Alea	43.48	38.00	52.00	Métricas técnicas en zona neutral sugieren movimientos mixtos por debajo del PM de 100 días
Nemak.a	2.89	1.90	3.00	Prolonga movimientos mixtos en el canal de alza de corto plazo
PROD. DE CONSUMO FRECUENTE				
AC	209.01	190.00	221.00	Registra pausa prevista desde máximos históricos. Movimientos mixtos tras validar PM de 100 días
Bimbo.a	67.70	45.00	70.00	Indicadores técnicos se dirigen hacia la zona de sobrecompra acotando margen de alza
Femsa.ubd	207.89	170.00	213.00	Prolonga alza tras registrar punto de inflexión en PM de 200 días. Acotado margen de recuperación
Gruma.b	393.28	340.00	400.00	Indicadores técnicos se dirigen hacia la zona de sobrecompra acotando margen de alza
Kimber.a	33.22	27.00	34.00	Próximos movimientos mixtos tras validar su PM de 200 días en los \$31.0
Walmex	62.54	52.00	68.00	Métricas en sobrecompra acotando margen de alza en el corto plazo
SERV. FINANCIEROS				
Bbajio.o	48.40	40.00	50.00	Oscila cerca de PM de 100 días (\$44.6) con señales de movimientos mixtos en el corto plazo
Genera	34.91	22.50	36.00	Oscila en el techo del canal de alza de corto plazo acotando recuperación en el futuro cercano
Gfnorte.o	160.88	130.00	165.00	Registra punto de inflexión superando PM de 100 y 200 días. Próximos movimientos mixtos
R.a	146.64	115.00	150.00	Posible pausa en el corto plazo por toma de utilidades. Sin señales de cambio de tendencia en el corto plazo
SERV. DE TELECOMUNICACIONES				
Amx.b	16.76	14.00	17.20	Acumula repunte del 13.7% desde últimos mínimos con margen limitado de alza en el corto plazo
Tlevisa.cpo	7.59	6.50	10.50	Registra punto de inflexión previsto aún con margen de alza en el corto plazo
FIBRAS				
Fibramq.12	30.73	29.00	33.50	Posible pausa en niveles donde converge con su PM de 100 y 200 días
Fibrapl.14	67.27	60.00	70.00	Próximos movimientos mixtos tras validar PM de 100 y 200 días
Terra.13	36.00	34.00	42.00	Registra pausa prevista; próximos movimientos mixtos cerca de sus PM de 100 y 200 días

Fuente: Análisis de Inversiones de Banamex con información de la BMV.

Reporte Bursátil

24 de abril del 2025

	Anterior	Actual	Var. %	Var. Pts.	Máx.	Mín.	RTE% Consenso	Analistas	C	N	V
MATERIALES											
Alpek.A	9.2	10.2	11.4	1.1	10.4	9.1	63%	15	9	5	1
Cemex.Cpo	11.1	11.2	1.3	0.1	11.3	11.0	59%	8	7	1	0
Gmexico.B	102.1	102.6	0.5	0.5	104.0	101.7	33%	17	10	6	1
Gcc	168.5	165.5	(1.8)	(3.0)	171.5	162.5	56%	12	11	1	0
Orbia	14.6	14.6	-	-	15.0	14.4	66%	17	10	7	0
Pe&oles	421.9	435.4	3.2	13.5	443.0	423.0	-20%	9	2	4	3
INDUSTRIAL											
Alfa.A	13.4	14.6	8.8	1.2	15.0	13.5	28%	10	10	0	0
Asur.B	601.0	613.2	2.0	12.2	619.9	592.2	11%	16	10	5	1
Gap.B	393.6	397.4	1.0	3.9	402.1	384.6	8%	16	4	9	3
Oma.B	215.2	220.2	2.3	4.9	226.5	214.4	1%	16	6	8	2
Gcarso.A1	138.8	142.5	2.7	3.8	145.0	137.5	-39%	5	1	2	2
Pinfra	226.5	222.0	(2.0)	(4.6)	234.0	220.4	2%	12	6	4	2
Volar.A	9.3	9.3	0.1	0.0	9.5	9.1	147%	9	9	0	0
CONSUMO NO BÁSICO											
Alsea	42.6	43.5	2.2	0.9	44.0	42.5	37%	19	11	7	1
Hcity	4.1	4.1	-	-	4.2	4.1	167%	4	2	2	0
Livopol.C1	95.5	94.3	(1.3)	(1.2)	95.5	92.4	26%	16	5	8	3
Nemak.A	2.8	2.9	2.1	0.1	3.0	2.8	82%	7	6	0	1
CONSUMO FRECUENTE											
Ac	213.3	209.0	(2.0)	(4.3)	214.0	208.6	17%	21	15	5	1
Bimbo.A	66.5	67.7	1.8	1.2	69.0	66.1	-4%	16	6	7	3
Chdraui.B	127.9	128.6	0.5	0.7	129.9	126.7	18%	16	6	9	1
Femsa.Ubd	208.6	207.9	(0.3)	(0.7)	210.0	202.3	16%	15	11	4	0
Gruma.B	384.1	393.3	2.4	9.2	397.7	382.0	8%	16	8	7	1
Kimber.A	32.9	33.2	1.0	0.3	33.8	32.8	21%	16	11	5	0
Kof.UBL	192.5	193.2	0.4	0.8	195.9	191.7	10%	16	14	2	0
Lacomerc.Ubc	39.0	38.5	(1.2)	(0.4)	39.5	38.4	10%	11	8	3	0
Walmex	62.2	62.5	0.6	0.4	63.0	61.5	13%	20	12	8	0
TELECOMUNICACIONES											
Amx.B	16.6	16.8	1.1	0.2	16.8	16.5	22%	16	13	3	0
Tlevisa.Cpo	7.7	7.6	(0.8)	(0.1)	7.7	7.5	93%	12	8	4	0
FINANCIERO											
Bolsa.A	40.5	39.0	(3.7)	(1.5)	40.4	38.7	8%	10	5	5	0
Gentera	34.0	34.9	2.8	0.9	37.0	34.0	8%	15	11	4	0
Gfinbur.O	52.2	53.7	2.8	1.5	54.9	52.0	-12%	10	1	3	6
Gfnorte.O	159.8	160.9	0.7	1.1	162.8	159.3	21%	18	13	5	0
FIBRAS											
Fibramq.12	31.0	30.7	(0.9)	(0.3)	31.1	30.6	34%	14	9	5	0
Fibrapl.14	65.1	67.3	3.3	2.1	67.7	64.1	16%	15	12	3	0
Terra.13	35.7	36.0	1.0	0.3	36.0	36.0	15%	8	2	3	3

Fuente: Análisis de Inversiones de Banamex con información de Bloomberg

Principales Características de Bonos M y Udibonos

24 de abril del 2025

Instrumento	Fecha de Vto.	Años al Vto.	Duración Macaulay (años)	Días al Vto.	Monto en Circ. 1/	Precio Limpio 2/	Tasa Cupón	Ytm	Ytm	Variación (PB)
								23/04/2025	31/12/2024	
Promedios Ponderados:			4.91			92.58	9.09	10.17	-109	
BONOS 260305	5-Mar-26	0.88	0.86	315	323,556	97.84	5.75	8.34	9.81	-147
BONOS 260903	3-Sep-26	1.38	1.33	497	242,332	98.48	7.00	8.17	9.78	-161
BONOS 270304	4-Mar-27	1.89	1.81	679	342,382	95.38	5.50	8.19	9.77	-159
BONOS 270603	3-Jun-27	2.14	1.96	770	360,790	98.59	7.50	8.23	9.82	-160
BONOS 280302	28-Feb-30	4.92	2.60	1,771	163,254	99.98	8.50	8.50	9.93	-143
BONOS 290301	1-Mar-29	3.91	3.37	1,407	393,889	99.09	8.50	8.78	9.97	-120
BONOS 290531	31-May-29	4.16	3.47	1,498	393,121	98.96	8.50	8.80	9.97	-117
BONOS 300228	28-Feb-30	4.92	4.07	1,771	148,189	98.42	8.50	8.90	9.69	-79
BONOS 310529	29-May-31	6.18	4.83	2,226	413,076	94.15	7.75	9.00	10.04	-104
BONOS 330526	26-May-33	8.21	5.93	2,954	313,178	89.62	7.50	9.34	10.22	-89
BONOS 341123	23-Nov-34	9.72	6.56	3,500	410,832	89.35	7.75	9.45	10.42	-97
BONOS 361120	20-Nov-36	11.74	6.91	4,228	97,773	103.51	10.00	9.50	10.41	-92
BONOS 381118	18-Nov-38	13.77	7.63	4,956	214,613	90.06	8.50	9.83	10.55	-72
BONOS 421113	13-Nov-42	17.81	8.46	6,412	406,457	81.05	7.75	10.06	10.70	-65
BONOS 471107	7-Nov-47	22.87	8.89	8,232	262,794	81.34	8.00	10.11	10.75	-64
BONOS 530731	31-Jul-53	28.68	9.41	10,325	382,377	80.34	8.00	10.11	10.79	-68
Monto total en circulación					4,868,610					

Instrumento	Fecha de Vto.	Años al Vto.	Duración Macaulay (años)	Días al Vto.	Monto en Circ. 1/	Precio Limpio 2/ Udis	Precio Limpio 2/ MX\$	Tasa Cupón	Ytm	Ytm	Variación (PB)
									23/04/2025	31/12/2024	
Promedios Ponderados:			8.30			89.05	752.02	5.19	5.62	-43	
UDIBONO 251204	4-Dec-25	0.62	0.61	224	159,130	99.11	836.97	4.50	5.96	6.17	-21
UDIBONO 261203	3-Dec-26	1.63	1.59	588	410,027	96.48	814.78	3.00	5.27	6.09	-82
UDIBONO 281130	30-Nov-28	3.66	3.38	1,316	389,143	96.53	815.16	4.00	5.05	5.47	-42
UDIBONO 311127	27-Nov-31	6.69	6.03	2,408	530,852	86.25	728.36	2.75	5.21	5.48	-27
UDIBONO 340824	24-Aug-34	9.47	7.85	3,409	201,948	91.46	772.37	4.00	5.15	5.49	-34
UDIBONO 351122	22-Nov-35	10.73	8.41	3,864	446,133	94.57	798.60	4.50	5.17	5.48	-31
UDIBONO 401115	15-Nov-40	15.79	11.35	5,684	398,453	87.62	739.94	4.00	5.16	5.51	-35
UDIBONO 431112	12-Nov-43	18.82	13.23	6,776	275,450	76.77	648.27	3.25	5.20	5.51	-31
UDIBONO 461108	8-Nov-46	21.86	13.88	7,868	356,644	85.25	719.91	4.00	5.13	5.51	-38
UDIBONO 501103	3-Nov-50	25.90	15.20	9,324	572,097	84.15	710.65	4.00	5.11	5.51	-40
UDIBONO 541029	29-Oct-54	29.94	16.32	10,780	168,129	83.67	706.58	4.00	5.07	5.57	-50
Monto total en circulación					3,908,005						

^{1/} Millones de pesos

^{2/} Precio limpio: Se refiere al precio de valuación oficial, libre de los intereses del cupón corrido
Ytm: Rendimiento al vencimiento.

Fuente: Análisis de Inversiones de Banamex con datos de PIP.

Anexo A-1

DEFINICIONES:

“**Producto**”: significa el presente Reporte de Análisis consistente en la información dirigida al público o a la clientela en general del Grupo, que contiene análisis financieros sobre Emisoras, Valores o Instrumentos financieros derivados (conforme dichos términos se definen en la Ley del Mercado de Valores) que contenga opiniones para la toma de decisiones de inversión.

“**Grupo**”: Banco Nacional de México, S.A., integrante del Grupo Financiero Banamex (Banamex), Afore Banamex, S.A. de C.V., integrante del Grupo Financiero Banamex y Seguros Banamex, S.A. de C.V., integrante del Grupo Financiero Banamex.

“**Firma**”: Citigroup o sus filiales, término que incluye, entre otros, a Banco Nacional de México, S.A., integrante del Grupo Financiero Banamex (Banamex), a Grupo Financiero Banamex, S.A. de C.V. y a cualquier entidad financiera de la que Citigroup tenga control.

Certificación del Analista

Cada uno de los analistas responsables de la preparación y contenido de este Producto, y que se encuentran nombrados en él, certifica: (1) que las opiniones expresadas en el mismo reflejan fielmente sus opiniones personales en relación a cada emisora y valor referenciado, y que fueron preparadas de manera independiente del resto de los integrantes de la Firma; y (2) que ninguna parte de la compensación del analista estuvo, está o estará directa o indirectamente relacionada con las recomendaciones u opiniones específicas declaradas por el analista en este Producto.

DECLARACIONES IMPORTANTES

Uno o más miembros del consejo de administración de uno de los integrantes de la Firma, son miembros del consejo de administración de: America Movil SAB de CV, Grupo Herdez SAB de CV, Grupo Televisa SAB.

La Firma tuvo en su portafolio de inversión o cartera de inversión el 1% o más de su posición invertido en títulos de: Alfa SAB de CV, America Movil SAB de CV, Arca Continental SAB de CV, Cemex SAB de CV, Coca-Cola Femsa SAB de CV, Fibra Uno Administracion SA de CV, Fomento Economico Mexicano SAB de CV, GMexico Transportes SAB de CV, Gruma SAB de CV, Grupo Aeroportuario del Centro Norte SAB de CV, Grupo Aeroportuario del Pacífico SAB de CV, Grupo Aeroportuario del Sureste SAB de CV, Grupo Bimbo SAB de CV, Grupo Carso SAB de CV, Grupo Comercial Chedraui SAB de CV, Grupo Mexico SAB de CV, Industrias Penoles SAB de CV, Kimberly-Clark de Mexico SAB de CV, Operadora de Sites Mexicanos, S.A.B. DE C.V., Prologis Property Mexico SA de CV, Promotora y Operadora de Infraestructura SAB de CV, Wal Mart de Mexico SAB de CV, al cierre de al menos uno de los últimos tres meses.

La Firma es asesor en una transacción pendiente de fusiones y adquisiciones que involucra a Terrafina SA de CV, Promotora y Operadora de Infraestructura SAB de CV.

La Firma es asesor de Cementos Progreso Holdings SL en una transacción pendiente de fusiones y adquisiciones que involucra a Cemex SAB de CV.

La firma tiene una posición larga neta de 0.5% o más de cualquier tipo de acciones comunes de Fomento Economico Mexicano SAB de CV.

En los últimos 12 meses, la Firma ha actuado como líder o colíder de una oferta de valores de: Fibra Uno Administracion SC, Grupo Aeromexico SAB de CV.

Citigroup Global Markets Inc. posee una posición de 1 millón de dólares o más en valores de deuda de: Banco Santander Mexico SA Institucion de Banca Multiple Grupo Financiero Santand, Cemex SAB de CV, Fibra Uno Administracion SC, GMexico Transportes SAB de CV, Grupo Aeromexico SAB de CV, Grupo Bimbo SAB de CV, Grupo Mexico SAB de CV, Grupo Televisa SAB, Prologis Property Mexico SA de CV, Wal Mart de Mexico SAB de CV.

La Firma ha recibido durante los últimos 12 meses de: America Movil SAB de CV, Arca Continental SAB de CV, Banco Santander Mexico SA Institucion de Banca Multiple Grupo Financiero Santand, Cemex SAB de CV, Fibra Uno Administracion SC, Fomento Economico Mexicano SAB de CV, Grupo Aeromexico SAB de CV, Grupo Bimbo SAB de CV, Grupo Financiero Inbursa SAB de CV, Macquarie Mexico Real Estate Management SA de CV, Orbia Advance Corporation SAB de CV, Prologis Property Mexico SA de CV, Vesta Real Estate Corporation SAB de CV, Vista Energy SAB de CV, Wal Mart de Mexico SAB de CV, compensaciones por servicios proporcionados por Banca de Inversión.

La Firma espera o buscará recibir de: Banco Santander Mexico SA Institucion de Banca Multiple Grupo Financiero Santand, Cemex SAB de CV, Controladora Vuela Compania de Aviacion SAB de CV, Fibra Uno Administracion SC, Fomento Economico Mexicano SAB de CV, GMexico Transportes SAB de CV, Grupo Mexico SAB de CV, Macquarie Mexico Real Estate Management SA de CV, Prologis Property Mexico SA de CV, compensaciones durante los próximos tres meses por servicios proporcionados por Banca de Inversión.

La Firma ha recibido de: Alfa SAB de CV, Alpek SAB de CV, Alsea SAB de CV, America Movil SAB de CV, Arca Continental SAB de CV, Axtel SAB de CV, Banco del Bajío SA Institucion de Banca Multiple, Banco Santander Mexico SA Institucion de Banca Multiple Grupo Financiero Santand, Becele SAB de CV, Bolsa Mexicana de Valores SAB de CV, Cemex SAB de CV, Coca-Cola Femsa SAB de CV, Concentradora Fibra Danhos SA de CV, Controladora Vuela Compania de Aviacion SAB de CV, El Puerto de Liverpool SAB de CV, Fibra Uno Administracion SC, Fomento Economico Mexicano SAB de CV, Fresnillo PLC, GCC SAB de CV, Gentera SAB de CV, GMexico Transportes SAB de CV, Gruma SAB de CV, Grupo Aeromexico SAB de CV, Grupo Aeroportuario del Centro Norte SAB de CV, Grupo Aeroportuario del Sureste SAB de CV, Grupo Bimbo SAB de CV, Grupo Carso SAB de CV, Grupo Comercial Chedraui SAB de CV, Grupo Elektra SAB de CV, Grupo Financiero Banorte SAB de CV, Grupo Financiero Inbursa SAB de CV, Grupo Herdez SAB de CV, Grupo Mexico SAB de CV, Grupo Rotoplas SAB de CV, Grupo Televisa SAB, Grupo Traxion SAB de CV, Industrias Bachoco SAB de CV, Industrias Penoles SAB de CV, Kimberly-Clark de Mexico SAB de CV, La Comer SAB de CV, Macquarie Mexico Real Estate Management SA de CV, Megacable Holdings SAB de CV, Nemark SAB de CV, Orbia Advance Corporation SAB de CV, Organizacion Soriana SAB de CV, Prologis Property Mexico SA de CV, Qualitas Controladora SAB de CV, Regional SAB de CV, Vesta Real Estate Corporation SAB de CV, Vista Energy SAB de CV, Wal Mart de Mexico SAB de CV, compensaciones por productos o servicios diferentes de los proporcionados por Banca de Inversión durante los últimos 12 meses.

La Firma actualmente tiene, o ha tenido durante los pasados 12 meses, la(s) siguiente(s) empresa(s) como cliente(s) de Banca de Inversión: America Movil SAB de CV, Arca Continental SAB de CV, Banco Santander Mexico SA Institucion de Banca Multiple Grupo Financiero Santand, Cemex SAB de CV, Controladora Vuela Compania de Aviacion SAB de CV, Fibra Uno Administracion SC, Fomento Economico Mexicano SAB de CV, GMexico Transportes SAB de CV, Grupo Aeromexico SAB de CV, Grupo Bimbo SAB de CV, Grupo Financiero Inbursa SAB de CV, Grupo Mexico SAB de CV, Macquarie Mexico Real Estate Management SA de CV, Orbia Advance Corporation SAB de CV, Prologis Property Mexico SA de CV, Vesta Real Estate Corporation SAB de CV, Vista Energy SAB de CV, Wal Mart de Mexico SAB de CV.

La Firma actualmente tiene, o ha tenido durante los pasados 12 meses, la(s) siguiente(s) empresa(s) como cliente(s) para servicios con valores, no relacionados con los servicios proporcionados por Banca de Inversión: Alfa SAB de CV, Alpek SAB de CV, Alsea SAB de CV, America Movil SAB de CV, Arca Continental SAB de CV, Axtel SAB de CV, Banco del Bajío SA Institucion de Banca Multiple, Banco Santander Mexico SA Institucion de Banca Multiple Grupo Financiero Santand, Becele SAB de CV, Bolsa Mexicana de Valores SAB de CV, Cemex SAB de CV, Coca-Cola Femsa SAB de CV, Controladora Vuela Compania de Aviacion SAB de CV, Fibra Uno Administracion SC, Fomento Economico Mexicano SAB de CV, Fresnillo PLC, GMexico Transportes SAB de CV, Gruma SAB de CV, Grupo Aeromexico SAB de CV, Grupo Aeroportuario del Sureste SAB de CV, Grupo Bimbo SAB de CV, Grupo Carso SAB de CV, Grupo Financiero Banorte SAB de CV, Grupo Financiero Inbursa SAB de CV, Grupo Mexico SAB de CV, Grupo Rotoplas SAB de CV, Grupo Televisa SAB, Grupo Traxion SAB de CV, Industrias Bachoco SAB de CV, Industrias Penoles SAB de CV, Kimberly-Clark de Mexico SAB de CV, Macquarie Mexico Real Estate Management SA de CV, Nemark SAB de CV, Orbia Advance Corporation SAB de CV, Prologis Property Mexico SA de CV, Qualitas Controladora SAB de CV, Regional SAB de CV, Vista Energy SAB de CV, Wal Mart de Mexico SAB de CV.

La Firma actualmente tiene, o ha tenido durante los pasados 12 meses, la(s) siguiente(s) empresa(s) como cliente(s) en cuanto a servicios que no se encuentran relacionados con valores, ni con servicios proporcionados por Banca de Inversión: Alfa SAB de CV, Alpek SAB de CV, Alsea SAB de CV, America Movil SAB de CV, Arca Continental SAB de CV, Axtel SAB de CV, Banco del Bajío SA Institucion de Banca Multiple, Banco Santander Mexico SA Institucion de Banca Multiple Grupo Financiero Santand, Becele SAB de CV, Bolsa Mexicana de Valores SAB de CV, Cemex SAB de CV, Coca-Cola Femsa SAB de CV, Concentradora Fibra Danhos SA de CV, Controladora Vuela Compania de Aviacion SAB de CV, El Puerto de Liverpool SAB de CV, Fibra Uno Administracion SC, Fomento Economico Mexicano SAB de CV, Fresnillo PLC, GCC SAB de CV, Gentera SAB de CV, GMexico Transportes SAB de CV, Gruma SAB de CV, Grupo Aeromexico SAB de CV, Grupo Aeroportuario del Centro Norte SAB de CV, Grupo Aeroportuario del Sureste SAB de CV, Grupo Bimbo SAB de CV, Grupo Carso SAB de CV, Grupo Comercial Chedraui SAB de CV, Grupo Elektra SAB de CV, Grupo Financiero Banorte SAB de CV, Grupo Financiero Inbursa SAB de CV, Grupo Herdez SAB de CV, Grupo Mexico SAB de CV, Grupo Rotoplas SAB de CV, Grupo Televisa SAB, Grupo Traxion SAB de CV, Industrias Bachoco SAB de CV, Industrias Penoles SAB de CV, Kimberly-Clark de Mexico SAB de CV, La Comer SAB de CV, Macquarie Mexico Real Estate Management SA de CV, Megacable Holdings SAB de CV, Nemak SAB de CV, Orbia Advance Corporation SAB de CV, Organizacion Soriana SAB de CV, Prologis Property Mexico SA de CV, Qualitas Controladora SAB de CV, Regional SAB de CV, Vesta Real Estate Corporation SAB de CV, Vista Energy SAB de CV, Wal Mart de Mexico SAB de CV.

La Firma tiene un interés financiero significativo en relación a: Alfa SAB de CV, Alpek SAB de CV, Alsea SAB de CV, America Movil SAB de CV, Axtel SAB de CV, Banco Santander Mexico SA Institucion de Banca Multiple Grupo Financiero Santand, Becele SAB de CV, Cemex SAB de CV, Fibra Uno Administracion SC, GCC SAB de CV, Grupo Aeroportuario del Pacifico SAB de CV, Grupo Bimbo SAB de CV, Grupo Traxion SAB de CV, Kimberly-Clark de Mexico SAB de CV, Macquarie Mexico Real Estate Management SA de CV, Orbia Advance Corporation SAB de CV, Prologis Property Mexico SA de CV, Vesta Real Estate Corporation SAB de CV, Vista Energy SAB de CV, Wal Mart de Mexico SAB de CV. Se entiende por interés financiero significativo cuando: cualquiera de los negocios que conforman Banca de Inversión tiene al último día del mes inmediato anterior a la fecha de publicación del reporte relevante (o al final del segundo mes próximo anterior, si la publicación del reporte relevante fue hecha durante los primeros 20 días hábiles posteriores al cierre del mes más reciente): (1) una posición neta agregada (larga o corta) mayor a US\$25 millones en instrumentos de deuda y derivados de crédito referidos a éstos, emitidos o respaldados por el crédito del emisor; y / o (2) una exposición agregada mayor a US\$25 millones en préstamos y compromisos de línea de crédito con el emisor o con compañías con las cuales, vía el emisor, se tiene una relación crediticia.

La compensación de los analistas está determinada por la Dirección de Análisis de Inversiones de Banamex, y se basa en las actividades y servicios destinados a apoyar y beneficiar a la clientela inversionista del Grupo, así como a empresas filiales y económicamente relacionadas. La compensación no está relacionada a una transacción o recomendación específicas. Al igual que todos los empleados, la compensación de los analistas depende de la rentabilidad global de la Firma, la cual incluye los ingresos provenientes de Banca de Inversión, ventas e intermediación, y compra de valores en el mercado secundario para su posterior venta tras la apreciación de su precio (principal trading). Un factor que influye en la compensación que reciben los analistas de renta variable es la organización de eventos de acceso corporativo entre clientes institucionales y los equipos directivos de las compañías bajo cobertura. Por lo general, es más probable que los ejecutivos participen en estos eventos si el analista tiene una opinión positiva de sus compañías.

Los analistas responsables de la elaboración de este Producto no percibieron compensación alguna de personas distintas a la Firma a la que prestan sus servicios, o personas morales que pertenezcan al mismo Grupo financiero o Grupo empresarial que aquélla.

Si desea obtener copias de declaraciones importantes relacionadas con compañías que son el objeto de este Producto, puede solicitarlas a través de Banamex, con atención a la siguiente dirección de correo electrónico: mesadeanalismx@citi.com. Declaraciones históricas serán proporcionadas a petición.

La decisión de un inversionista de comprar o vender una acción debe basarse en objetivos personales de inversión y hacerse solamente después de evaluar el desempeño y el riesgo esperado de la acción.

Guía de Recomendaciones de Análisis Técnico:

Las recomendaciones que emite el equipo de Análisis Técnico se basan en la expectativa que se tiene sobre el comportamiento del precio de la acción dentro del mercado accionario (local y extranjero) para las próximas semanas (no en el análisis de la emisora), de acuerdo con la tendencia y desempeño que ha mostrado la acción durante los últimos 6 a 12 meses. Asimismo, emitimos recomendaciones (ocasionalmente) para algunas materias primas (petróleo, plata, cobre, oro, etc.), monedas, sectores y/o regiones (ETF) del mercado extranjero. En esta clase de recomendaciones, no utilizamos los parámetros establecidos para la clasificación de recomendaciones del mercado accionario, sino que emitimos nuestro punto de vista por niveles técnicos que expongan los distintos instrumentos y sugerimos posiciones largas-cortas que los clientes pueden adoptar según su estrategia y perfil.

El desarrollo continuo del análisis está basado en el uso adecuado de herramientas que son propias del "análisis técnico" y nos permiten formar un criterio para emitir una recomendación. Entre las principales herramientas que utilizamos para la toma de decisiones, destacan: tendencias de corto, mediano y largo plazo, osciladores que históricamente han sido más eficientes; los cuales son fórmulas estadísticas que permiten calcular la probabilidad de alza o baja del precio de las acciones, sus estimaciones, soportes y resistencias, formaciones, promedios móviles de corto y largo plazo y volumen, entre otros.

Las recomendaciones de análisis técnico están hechas sobre precios absolutos con un horizonte de inversión de corto plazo de entre una a cuatro semanas, salvo que se especifique lo contrario.

Matriz de recomendaciones técnicas

A = Acumular (Compra parcial o compra escalonada)

C = Compra (Compra con rompimiento)

R = Retención (Mantener posiciones)

D = Disminuir (Venta parcial o venta escalonada)

V = Venta (Venta con rompimiento)

N = Neutral (No participar)

Definición y aplicación ideal de las recomendaciones técnicas

A = Acumular.- La acción presenta un ajuste en precio; y aunque no ha llegado a zona de soporte, los niveles de sobreventa en indicadores y el rezago en precio sugieren iniciar compras parciales o compras escalonadas.

C = Compra.- La acción validó soporte y superó un nivel de resistencia, mientras que el margen de alza en indicadores técnicos es amplio. Principalmente se emitirá esta recomendación con rompimientos alcistas.

R = Retención.- La acción se encuentra en un movimiento de alza y se tiene la expectativa de mayores ganancias, sin embargo, el margen de crecimiento comienza a lucir limitado. También se puede recomendar Retención cuando en una tendencia de alza se presente una pausa y se tenga la expectativa de que en breve retomará el desempeño positivo.

D = Disminuir.- La acción registra un rally con el que acumula un importante rendimiento mientras los osciladores técnicos se ubican en la zona de sobrecompra, lo que limita el margen de mayores ganancias. El rendimiento acumulado y la sobrecompra en indicadores sugieren iniciar tomas de utilidades sin que hasta el momento se confirme una señal de venta.

V = Venta.- La acción validó resistencia y rompió un nivel de soporte, en estos casos, el margen de ajuste en indicadores es amplio. Principalmente se emitirá esta recomendación con rompimientos bajistas.

N = Neutral.- La acción se encuentra en un movimiento de baja sin que hasta el momento haya alcanzado la zona de soporte; por su parte, los osciladores técnicos aún presentan un relativo margen de corrección. También se puede aplicar esta recomendación cuando la acción se encuentre en largos periodos laterales, a la espera de un rompimiento que defina la dirección futura de los precios.

El análisis técnico utiliza metodología propia, por lo que sus resultados no son comparables con los del análisis fundamental. Por tal motivo, las recomendaciones técnica y fundamental para una misma emisora pueden no coincidir. Las decisiones de inversión sobre un valor en particular son responsabilidad exclusiva del inversionista. La decisión de un inversionista de comprar o vender una acción debe basarse en objetivos personales de inversión y hacerse solamente después de evaluar el desempeño y el riesgo esperado de la acción.

OTRAS DECLARACIONES

Los valores recomendados, ofrecidos o vendidos por Banamex (i) no están asegurados por el Instituto de Protección al Ahorro Bancario; (ii) no están depositados en institución alguna que se encuentre protegida por el Instituto de Protección al Ahorro Bancario; y (iii) están sujetos a riesgos, incluyendo la posible pérdida del monto inicial invertido.

El Producto es para fines informativos solamente y no se debe tomar como una oferta o solicitud de compra o de venta de un valor. Cualquier decisión de compra o de venta de los valores mencionados en el Producto, debe tomar en cuenta información pública existente sobre las emisoras, así como cualquier prospecto de información al público inversionista. Aunque la información para elaborar el Producto se ha obtenido de, y está basada en fuentes que Banamex considera confiables, no se garantiza su exactitud, y puede estar incompleta o condensada. Sin embargo, Banamex ha dado los pasos razonables para determinar la exactitud e integridad de las declaraciones hechas en la sección "Declaraciones Importantes" del Producto. En la elaboración del Producto, los analistas de Banamex pudieron haber recibido apoyo de la(s) compañía(s) a la(s) que se refiere el Producto, incluyendo, pero no limitándose a reuniones con la administración de la(s) compañía(s) en cuestión.

Las políticas de la Firma prohíben a analistas el envío de los borradores del Producto a la(s) compañía(s) en cuestión. Sin embargo, se debe suponer que el autor tuvo la comunicación necesaria con la(s) compañía(s) para asegurar la precisión de los hechos antes de su publicación. Las declaraciones y puntos de vista sobre los factores ESG (ambientales, sociales y de gobernanza) generalmente se basan en declaraciones públicas realizadas por la compañía afectada u otras noticias públicas, que es posible que el autor no haya verificado de forma independiente. Los factores ESG son una consideración que los inversionistas pueden optar por examinar al tomar decisiones de inversión. Todas las opiniones, proyecciones y estimados que se encuentran en el Producto reflejan la visión del autor a la fecha de la publicación del mismo y, junto con cualquier otra información contenida en el Producto, están sujetas a cambios sin previo aviso.

Asimismo, los precios y la disponibilidad de los instrumentos financieros están sujetos a cambios sin previo aviso. A pesar de que, por la naturaleza de su negocio, otras áreas dentro de la Firma pudieran obtener información de las compañías mencionadas en este Producto, dicha información no ha sido utilizada para su elaboración.

Aunque Banamex no establece una frecuencia predeterminada de publicaciones, si el Producto es un reporte de análisis fundamental de renta variable o de crédito, la intención de Banamex es proporcionar cobertura de análisis de la(s) emisora(s) mencionada(s), incluyendo información de noticias relacionadas con la emisora. Para reportes de análisis no fundamentales, Banamex podría no ofrecer actualizaciones frecuentes a las opiniones, recomendaciones y hechos incluidos en los reportes. A pesar de que Banamex cubre a, hace recomendaciones sobre o analiza a emisores, Banamex podría verse periódicamente restringida de citar a ciertos emisores debido a razones legales o de política. Banamex puede ofrecer diferentes productos y servicios de análisis a diferentes clases de clientes (por ejemplo, con base en los horizontes de inversión a largo o corto plazo) que pueden resultar en conclusiones o recomendaciones divergentes que pueden afectar al precio de un valor contrarias a las recomendaciones en el producto alternativo de análisis, a condición de que cada uno sea consistente con el sistema de recomendación de cada producto respectivo.

Invertir en valores no estadounidenses, incluyendo ADRs, puede conllevar cierto riesgo. Los valores de emisores no estadounidenses, pueden no estar inscritos o no estar sujetos a los requerimientos de reportes de la U.S. Securities Exchange Commission. La información disponible sobre emisoras extranjeras puede ser limitada. Las compañías extranjeras, por lo general, no están sujetas a estándares de auditoría y reportes uniformes, prácticas y requerimientos comparables a los existentes en los Estados Unidos de América. Los valores de algunas compañías extranjeras pueden ser menos líquidos y sus precios más volátiles que los valores de compañías estadounidenses comparables. Además, los movimientos en el tipo de cambio pueden tener un efecto adverso en el valor de una inversión en acciones extranjeras y en el pago del dividendo correspondiente para los inversionistas de Estados Unidos de América.

Los dividendos netos para inversionistas de ADRs son estimados utilizando la tasa de retención de impuestos de la ley que prevalece; sin embargo, los inversionistas deben preguntar a su asesor de impuestos el monto exacto del dividendo. Inversionistas de ciertos estados o jurisdicciones que han recibido el Producto de la Firma pueden tener prohibido comprar las acciones mencionadas en el Producto por la Firma. Por favor pregunte a su Asesor Financiero para detalles adicionales.

La entidad legal, Banco Nacional de México, S.A., integrante del Grupo Financiero Banamex, que toma la responsabilidad de la producción del Producto, es la misma entidad legal que emplea al autor principal del Producto. El Producto está dirigido sólo a residentes de los Estados Unidos Mexicanos en donde está disponible a través de Banamex. Esta entidad es regulada por la Comisión Nacional Bancaria y de Valores.

La compensación de los analistas está determinada por la Dirección de Análisis de Inversiones de Banamex, y no está relacionada a una transacción o recomendación específicas. El Producto pudo haber sido distribuido simultáneamente, en varios formatos, a clientes del Grupo. El Producto no podrá ser traducido para llevar a cabo servicios de inversión en jurisdicciones en donde esto no sea permitido.

Las inversiones descritas en el Producto están sujetas a fluctuaciones en el precio y / o valor, por lo que existe la posibilidad de que el inversionista recupere menos de lo que originalmente invirtió. Ciertas inversiones que tienen una alta volatilidad pueden estar sujetas a una caída tal en su valor que podrá igualar, o incluso exceder, el valor de la inversión. Ciertas inversiones pueden contener implicaciones impositivas para clientes privados por lo que la base o nivel impositivo podrá estar sujeto a modificaciones.

Si existe alguna duda, el inversionista deberá consultar la opinión de un experto en el tema de impuestos. El Producto no pretende identificar la naturaleza del mercado específico u otros riesgos asociados con una transacción en particular. La recomendación en el Producto es general y no debe de interpretarse como una recomendación personal, dado que se ha realizado sin tomar en cuenta los objetivos, situación financiera o necesidades de algún inversionista en particular. Por lo anterior, antes de actuar basados en esta declaración, los inversionistas deben considerar si ésta se adecua a sus objetivos, situación financiera y necesidades.

Previo a la adquisición de cualquier producto financiero, es responsabilidad del cliente obtener el prospecto de inversión o documento relevante de la oferta del producto y considerarlo antes de tomar una decisión sobre la compra del producto.

Rendimientos históricos no garantizan ni pueden considerarse como un indicador de rendimientos o resultados futuros. Los estimados o proyecciones no son una garantía o indicador del desempeño futuro.

Las operaciones de compraventa de ETF están sujetas a cobro de comisión de corretaje.

La información de análisis en este reporte no pretende ser usada con el propósito de (a) determinar el precio o los importes pendientes (o valorar) con respecto a uno o más productos o instrumentos financieros, y/o (b) medir o comparar el rendimiento de, o definir la distribución de activos de, un producto financiero, un portafolio de instrumentos financieros, o una inversión colectiva asumida. Cualquier uso no autorizado, reproducción, redistribución o divulgación, incluyendo, pero no limitado a, la redistribución del Producto a través del correo electrónico, publicar el producto en un portal, y/o proporcionarle a un tercero la liga para acceder al Producto, está prohibido por la ley y resultará en un juicio o proceso legal. La información contenida en el Producto está dirigida exclusivamente al destinatario y no deberá ser distribuida por dicho destinatario. Esta información se presenta "tal cual". El usuario asume el riesgo total de cualquier uso que se haga de esta información. La Firma no asume responsabilidades por acciones de terceros.

El Producto puede contener direcciones o ligas a portales. La Firma únicamente ha revisado las ligas a páginas de la Firma. La Firma únicamente se hace responsable de la información contenida en su página y no ofrece responsabilidad o garantía sobre datos o información contenida en otras páginas. Dichas direcciones o ligas (incluyendo las de la Firma) se proporcionan únicamente para su conveniencia e información y no forman, de ninguna manera, parte de este documento. El acceder a dichas páginas cuya dirección está en el Producto es bajo su propia responsabilidad y la Firma no se hace responsable de la página, ni de las ligas que ésta contenga.

Banamex a través de Grupo Financiero Banamex es una subsidiaria de Citigroup Inc.

El presente material está dirigido a clientes del Grupo y su distribución se realiza exclusivamente dentro de los Estados Unidos Mexicanos.

Del 21 al 28 de abril

Derechos Reservados ©, Banco Nacional de México, S.A. integrante del Grupo Financiero Banamex, Isabel la Católica, Col. Centro, Ciudad de México, 2025.

BANAMEX es una marca registrada propiedad de Banco Nacional de México, S.A., integrante del Grupo Financiero Banamex. Su uso requiere autorización previa.

INFORMACIÓN ADICIONAL DISPONIBLE A PETICIÓN.

Para cualquier comentario, aclaración o sugerencia relacionados a este reporte de análisis, favor de enviar un correo electrónico a la siguiente dirección: **mesadeanalisismx@citi.com**

Adicionalmente, le recordamos que, para cualquier reclamación relacionada a los Servicios de Inversión brindados por la institución, puede hablar a las líneas de Atención Telefónica que se mencionan a continuación:

Clientes de Patrimonial:

555-2226-3680 en la Ciudad de México y el resto del país y +52 55-2226-3680 del extranjero. Horario de atención de lunes a viernes de 9:00 AM a 4:00 PM (horario de la Ciudad de México).

Clientes de Privada:

55-2226-3680 en la Ciudad de México y el resto del país y +52 55-2226-3680 del extranjero. Horario de atención de lunes a viernes de 9:00 AM a 4:00 PM (horario de la Ciudad de México).
